

NEXT EGFR 2026:

dalla molecola al dialogo

NUOVE FRONTIERE NEL NSCLC EGFR MUTATO

1° webinar

16 06 2026

Incontro FSC

03 11 2026

MILANO



Il trattamento del NSCLC avanzato con mutazione di EGFR ha attraversato negli ultimi anni una trasformazione senza precedenti. L'introduzione di strategie combinate in prima linea, come l'impiego di TKI associati ad anticorpi bispecifici diretti contro EGFR e MET o la combinazione con chemioterapia a base di platino, insieme alla progressiva maturazione dei dati di sopravvivenza globale provenienti dai principali studi clinici, ha contribuito a ridefinire in modo significativo l'algoritmo terapeutico. Questo scenario ha ampliato le opportunità terapeutiche disponibili per i pazienti, ma ha anche introdotto nuove complessità decisionali nella pratica clinica quotidiana. A distanza di un anno dalla precedente edizione, il panorama terapeutico del Non-small cell lung cancer con mutazione di EGFR si è ulteriormente evoluto: l'introduzione di nuove rimborsabilità, la disponibilità di dati più maturi derivanti da studi clinici registrativi e l'accumularsi di esperienze provenienti dalla pratica clinica *real world* offrono oggi ulteriori elementi di riflessione e confronto sulla gestione del paziente. Accanto al continuo aggiornamento scientifico e terapeutico emerge inoltre con sempre maggiore evidenza una dimensione spesso sottovalutata nel percorso di cura: la qualità della relazione medico-paziente. Nonostante i progressi terapeutici, la progressione di malattia rappresenta ancora un evento inevitabile nel decorso clinico e le decisioni terapeutiche richiedono una valutazione attenta non solo dell'efficacia dei trattamenti, ma anche delle tossicità da gestire e delle aspettative del paziente. In questo contesto, le competenze comunicative del clinico diventano parte integrante del processo di cura e contribuiscono in modo determinante alla costruzione di un percorso terapeutico condiviso. Alla luce di queste considerazioni, il progetto **NEXT EGFR 2026** nasce con l'obiettivo di promuovere un momento di confronto tra specialisti volto a rivalutare criticamente le scelte terapeutiche alla luce delle più recenti evidenze scientifiche e dell'esperienza clinica maturata, favorendo al tempo stesso l'integrazione tra i risultati dei trial clinici e i dati provenienti dalla pratica *real world*. Il progetto intende inoltre stimolare un apprendimento di tipo esperienziale, basato sulla condivisione e discussione tra pari di esperienze di *real life*, e contribuire allo sviluppo di competenze comunicative e di empowerment del paziente attraverso attività di *role play* guidate da uno psicologo esperto.

1° webinar 16 06 2026

16.00-16.30 **Introduzione e obiettivi del progetto** ▪ I. Attili, E.G. Pizzutilo

- Sintesi degli incontri del 2025
- Cosa è cambiato nella pratica clinica

16.30-17.00 **Aggiornamento sulle evidenze:**

- Aggiornamenti dagli studi FLAURA2 e MARIPOSA
- Nuovi dati sulla gestione della progressione di malattia ▪ I. Attili, E.G. Pizzutilo

17.00-17.45 **Discussione interattiva:**

- Condivisione esperienze cliniche
- Riflessione collettiva sulle esperienze di *real life* più sfidanti ▪ S. Aglione, I. Attili, V. Crespi, A. D'Aveni, G. Galli, C. Ganzinelli, L. Gianoncelli, E. Lorenzi, A. Pastore, E.G. Pizzutilo

17.45-18.00 **Take home messages e task per l'incontro in presenza** ▪ I. Attili, E.G. Pizzutilo

12.30-13.15 **Benvenuto, introduzione ai lavori e presentazione dei risultati della scheda informativa con gli snodi chiave del proprio centro** ▪ I. Attili, E.G. Pizzutilo

13.15-15.00 **Sessione di Real World Evidence: condivisione di esperienze di pratica clinica**
I partecipanti presenteranno una esperienza significativa della propria pratica clinica nella gestione dei pazienti con NSCLC EGFR-mutato, con focus su profilo clinico iniziale, scelta terapeutica in prima linea, processo decisionale e principali criticità emerse nella gestione del paziente. Discussione plenaria guidata ▪ S. Aglione, I. Attili, V. Crespi, A. D'Aveni, G. Galli, C. Ganzinelli, L. Gianoncelli, E. Lorenzi, A. Pastore, E.G. Pizzutilo

15.00-15.30 Networking lunch

15.30-16.10 **Comunicare le cattive notizie: inclusione del paziente nei processi decisionali** ▪ C.Y. Finocchiaro

16.10-17.25 **Role play: gestione delle situazioni comunicative complesse nel percorso di cura**

Tutor: C.Y. Finocchiaro ▪ S. Aglione, I. Attili, V. Crespi, A. D'Aveni, G. Galli, C. Ganzinelli, L. Gianoncelli, E. Lorenzi, A. Pastore, E.G. Pizzutilo

Sessione interattiva basata su simulazioni di situazioni cliniche che possono emergere nella pratica quotidiana, finalizzata a migliorare le competenze comunicative dei partecipanti nella relazione con pazienti e caregiver.

Simulazioni:

- comunicazione di progressione precoce di malattia
- discussione delle tossicità e valutazione del cambio di terapia
- gestione del paziente che rifiuta la chemioterapia
- gestione di situazioni di conflitto tra medico e caregiver

Debriefing guidato:

- analisi del linguaggio utilizzato nella comunicazione clinica
- identificazione di possibili bias decisionali
- condivisione di strategie comunicative migliorative

17.25-17.55 **Riassunto evidenze emerse nel role play e Focus su esperienza di ogni singolo centro rispetto a formazione e supporto psicologico (pazienti, caregiver e personale sanitario)** ▪ S. Aglione, I. Attili, V. Crespi, A. D'Aveni, G. Galli, C. Ganzinelli, L. Gianoncelli, E. Lorenzi, A. Pastore, E.G. Pizzutilo

17.55-19.00 **Conclusioni e misurazione cambiamento orientamenti sintesi del percorso formativo e chiusura del Gruppo di Miglioramento** ▪ I. Attili, E.G. Pizzutilo

- Confronto orientamenti terapeutici pre/post progetto
- Elaborazione condivisa dell'algoritmo aggiornato per la gestione del paziente con NSCLC EGFR mutato in stadio avanzato



FACULTY

AGLIONE Stefania - Vimercate (MB)

ATTILI Ilaria - Milano

CRESPI Veronica - Varese

D'AVENI Alessandro - Saronno (VA)

FINOCCHIARO Claudia Yvonne - Milano

GALLI Giulia - Pavia

GANZINELLI Claudia - Sesto San Giovanni (Mi)

GIANONCELLI Letizia - Milano

LORENZI Elena - Milano

PASTORE Alessia - Como

PIZZUTILO Elio Gregory - Milano

SEDE EVENTO FSC
3 NOVEMBRE 2026

Starhotel E.c.ho. - Via A. Doria, 4 - Milano

DESTINATARI DELL'ATTIVITÀ

n. 11 Medici Chirurghi
specialisti in Oncologia

ORE FORMATIVE 8

CREDITI ASSEGNATI n. 9

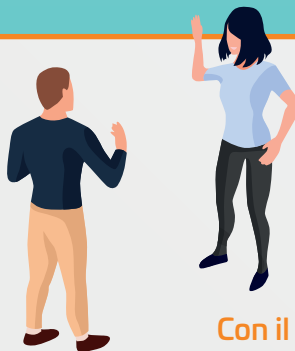
CODICE ECM

n. 485055

Provider ECM e
Segreteria Organizzativa



Via Eleonora d'Arborea 30 | 00162 Roma
Tel. (+39) 06 8339 3669 | Fax (+39) 06 8928 3835
info@medical-net.it | www.medical-net.it
Provider Ecm n. 256



Con il contributo
non condizionante di

Johnson & Johnson