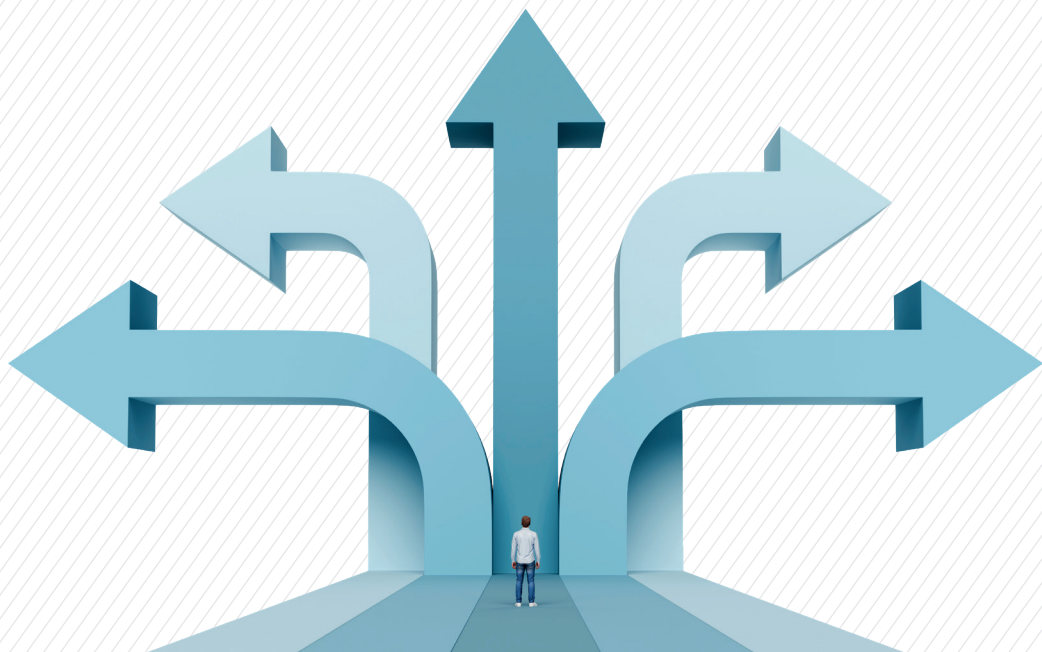


EDGE LAB 2026

DECISIONE, DISSENSO E PRECISIONE

Laboratorio di scelte nella Leucemia Linfatica Cronica



PERUGIA 4 luglio 2026

LA MERIDIANA HOTEL • Via del Discobolo, 42



RAZIONALE SCIENTIFICO

La **Leucemia Linfatica Cronica (LLC)** rappresenta oggi una delle aree più dinamiche e complesse dell'ematologia clinica, caratterizzata da una rapida evoluzione delle opzioni terapeutiche e da una crescente articolazione dei percorsi decisionali. L'ampliamento delle possibilità di trattamento, se da un lato ha migliorato significativamente le prospettive cliniche, dall'altro ha reso il processo decisionale più esposto a variabilità, incertezza interpretativa e differenze tra centri, anche in presenza delle stesse evidenze scientifiche. In questo contesto, la sfida non riguarda esclusivamente la conoscenza delle opzioni disponibili, ma il modo in cui tali opzioni vengono selezionate, integrate e adattate al singolo paziente nella pratica clinica reale, richiedendo un approccio sempre più multidisciplinare e personalizzato. Nell'ambito della pianificazione di questo incontro, sono state considerate alcune delle principali questioni aperte nella gestione della LLC, tra cui la definizione di strategie ottimali di combinazione dei nuovi agenti terapeutici, il sequenziamento dei trattamenti e la valutazione dell'efficacia dei regimi terapeutici, sia a durata fissa che continuativa. Fornire un aggiornamento scientifico sui dati più recenti rappresenta un passaggio essenziale per orientare gli specialisti verso l'adozione delle migliori opzioni terapeutiche disponibili, contribuendo a elevare la qualità dell'assistenza e a promuovere un uso appropriato e sostenibile delle risorse. Parallelamente, il corso si propone di analizzare in modo strutturato la variabilità dei comportamenti clinici tra i partecipanti, con particolare attenzione ai pattern ricorrenti nei processi decisionali, spesso impliciti, che possono influenzare la scelta terapeutica anche in presenza delle medesime evidenze scientifiche. In questo senso, l'analisi non si limiterà al confronto tra opzioni terapeutiche, ma si estenderà ai criteri sottostanti alle decisioni, rendendo espliciti i fattori che guidano le scelte nella pratica clinica reale, inclusi elementi legati all'esperienza, alla gestione dell'incertezza e alla percezione del rischio, nonché alle alternative non adottate e ai fattori che ne hanno limitato l'utilizzo. Questo implica riconoscere che, anche in presenza delle stesse evidenze scientifiche, decisioni cliniche differenti non sono esclusivamente il risultato di variabili oggettive, ma riflettono, almeno in parte, modalità individuali di interpretazione e gestione dell'incertezza che raramente vengono esplicitate.

L'obiettivo del corso è quindi duplice: da un lato favorire il confronto e l'allineamento tra i centri coinvolti, dall'altro promuovere una maggiore consapevolezza dei meccanismi decisionali individuali, attraverso un confronto reale — e non solo dichiarato — tra approcci clinici.



PROGRAMMA SCIENTIFICO

4 luglio 2026

SESSIONE I: Processo decisionale nella LLC: basi cliniche e gestione dell'incertezza

09:00-09:15 Registrazione partecipanti

09:15-09:30 Introduzione e obiettivi del corso
P. Sportoletti, J.L. Dennis

09:30-10:00 LLC: evoluzione della complessità decisionale
nella scelta tra terapie fisse e continuative

Tutor: P. Sportoletti

Partecipanti: I. Angeletti, C. Baratè, G. Farina, M. Gentile,
A.C. Ibatici, V. Innao, M. Lucignano, A. Sanna, L. Schiattone,
I. Scortechini, P. Sportoletti, L. Tonialini

10:00-10:30 Processi decisionali in ambito clinico:
gestione dell'incertezza e variabilità nella pratica medica

Tutor: J.L. Dennis

Partecipanti: I. Angeletti, C. Baratè, G. Farina, M. Gentile,
A.C. Ibatici, V. Innao, M. Lucignano, A. Sanna, L. Schiattone,
I. Scortechini, P. Sportoletti, L. Tonialini

10:30-10:45 Discussione guidata sui criteri decisionali
nella pratica clinica

Tutor: J.L. Dennis, P. Sportoletti

Partecipanti: I. Angeletti, C. Baratè, G. Farina, M. Gentile,
A.C. Ibatici, V. Innao, M. Lucignano, A. Sanna, L. Schiattone,
I. Scortechini, P. Sportoletti, L. Tonialini

10:45-11:00 Coffee break

SESSIONE II: Laboratorio interattivo di confronto sulle scelte terapeutiche in LLC

11:00-12:30 Decision making nella LLC sotto pressione:
esplicitazione, confronto e difesa delle scelte terapeutiche
(Position-Line Debate, Rapid Case Rotation, Structured
Inter-Table Dissent)

Facilitatori: P. Sportoletti, J.L. Dennis

Partecipanti: I. Angeletti, C. Baratè, G. Farina, M. Gentile,
A.C. Ibatici, V. Innao, M. Lucignano, A. Sanna, L. Schiattone,
I. Scortechini, L. Tonialini

12:30-13:00 Pattern decisionali nella LLC:
variabilità, bias e determinanti delle scelte cliniche

Partecipanti: I. Angeletti, C. Baratè, G. Farina, M. Gentile,
A.C. Ibatici, V. Innao, M. Lucignano, A. Sanna, L. Schiattone,
I. Scortechini, L. Tonialini

13:00-14:00 Lunch

14:00-15:00 Scenari complessi nella LLC:
simulazione di escalation e adattamento terapeutico
(Escalation Simulation)

Facilitatori: P. Sportoletti, J.L. Dennis

Partecipanti: I. Angeletti, C. Baratè, G. Farina, M. Gentile,
A.C. Ibatici, V. Innao, M. Lucignano, A. Sanna, L. Schiattone,
I. Scortechini, L. Tonialini

15:00-16:00 Survey interattiva: autovalutazione
e pattern decisionali nella pratica clinica

Partecipanti: I. Angeletti, C. Baratè, G. Farina, M. Gentile,
A.C. Ibatici, V. Innao, M. Lucignano, A. Sanna, L. Schiattone,
I. Scortechini, L. Tonialini

16:00-17:00 Sintesi finale e take-home messages: verso
una maggiore consapevolezza e qualità decisionale nella LLC
P. Sportoletti, J.L. Dennis



Target

n. 13 Medici Chirurghi
specialisti in Ematologia

Ore formative

7 ore

Crediti assegnati

7 crediti

Codice evento Ecm

n. 486074



Faculty

Angeletti Ilaria | Terni
Baratè Claudia | Milano
Dennis John Lawrence | Perugia
Farina Giuliana | Caserta
Gentile Massimo | Cosenza
Ibatici Adalberto Cristiano | Genova
Innao Vanessa | Catania
Lucignano Mariano | Pagani (SA)
Sanna Alessandro | Firenze
Schiattoni Luana | Pescara
Scortechini Ilaria | Ancona
Sportoletti Paolo | Perugia
Tonialini Lorenzo | Bari

Provider Ecm e Segreteria organizzativa



Via Eleonora d'Arborea 30 | 00162 ROMA
Tel. (+39) 06 8339 3669 | Fax (+39) 06 8928 3835
info@medical-net.it | www.medical-net.it
Provider Ecm n. 256

con il supporto non condizionante di

GOLD SPONSOR

Johnson & Johnson

SILVER SPONSOR

abbvie